

# OPPORTUNITÉS D'ÉQUIPES MULTISITES



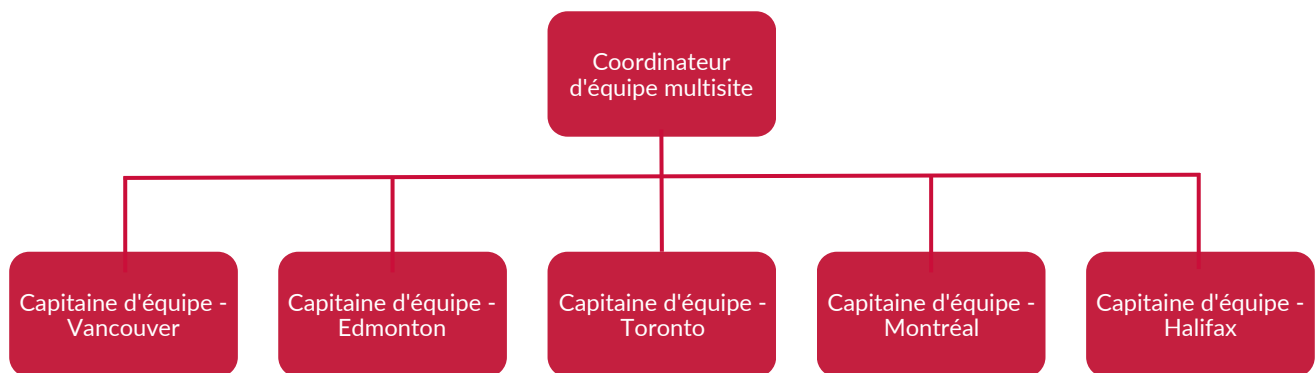
Société  
canadienne  
du cancer

**LA COURSE  
À LA VIE**  **CIBC**

**CIBC** 

# QU'EST-CE QU'UNE ÉQUIPE MULTISITE?

- Les équipes multisites sont inscrites à au moins deux sites de la Course et ont au moins 10 participants inscrits pour chaque course.
- Les équipes multisites s'inscrivent dans une des quatre catégories suivantes : équipe d'entreprise, équipe amis et famille, équipe féminine, et équipe scolaire.
- Le coordinateur d'équipe multisite est le principal contact et supervise l'ensemble de l'équipe. Chaque équipe locale désignera également un chef d'équipe. Le coordinateur de l'équipe multisite sera également le chef d'équipe de son site de course local.



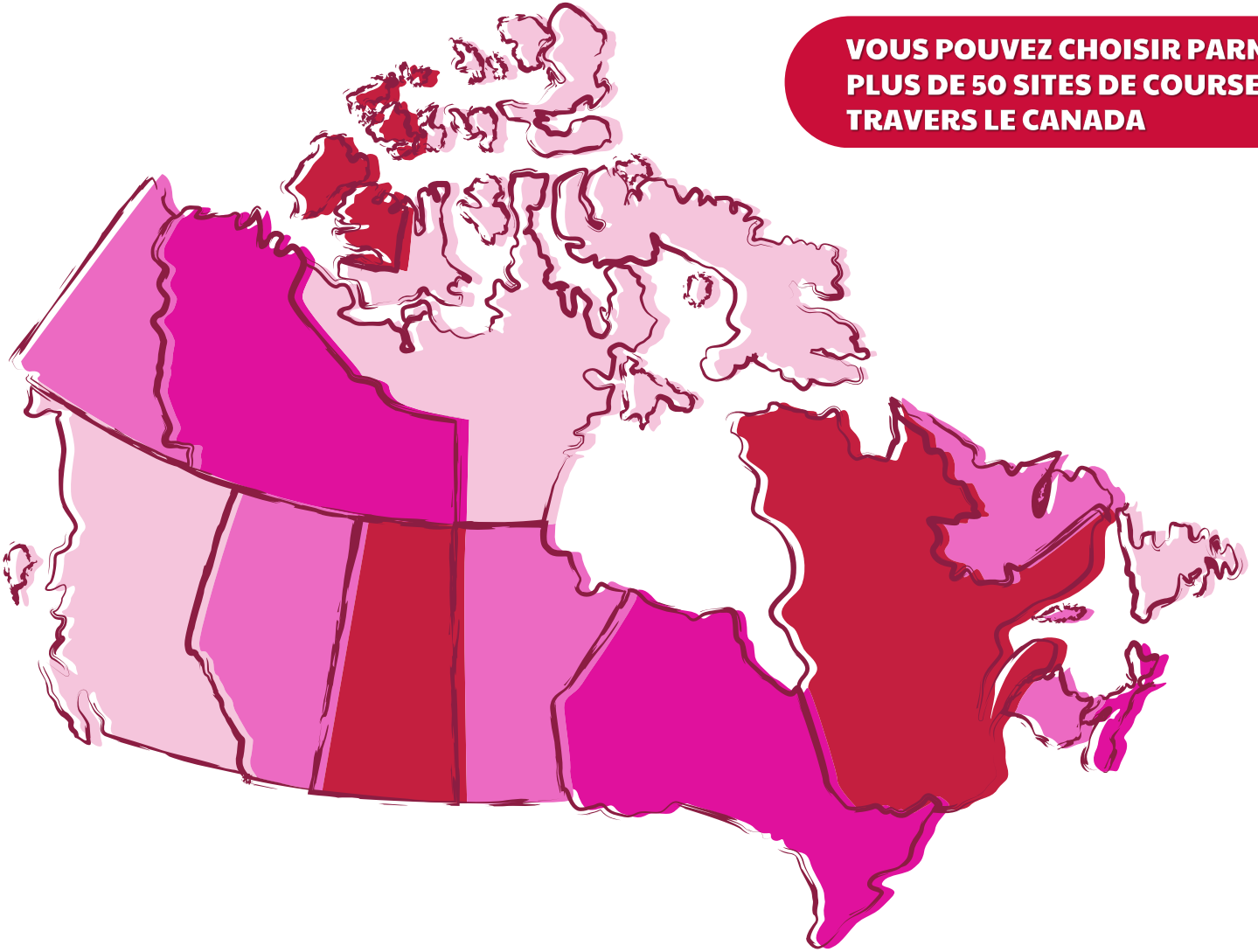


Société  
canadienne  
du cancer

**LA COURSE  
À LA VIE**  **CIBC**



**VOUS POUVEZ CHOISIR PARMIS  
PLUS DE 50 SITES DE COURSE À  
TRAVERS LE CANADA**



BC	Prairies	Ontario		Québec	Atlantic	Virtuel
Abbotsford	Brandon	Barrie-Orillia	Ottawa-Gatineau	Montréal	Fredericton	Ma course. N'importe où. N'importe comment.
Kamloops	Calgary	Brampton	Peterborough	Québec City	Halifax	
Kelowna	Edmonton	Burlington-Hamilton-Oakville	Richmond Hill-Markham	Sherbrooke	Moncton	
Nanaimo	Fort McMurray	Chatham-Kent	Sault Ste. Marie	Val-d'Or	Île-du-Prince-Édouard	
Prince George	Grande Prairie	Durham Region	Simcoe		Saint John	
Surrey	Lethbridge	Guelph	Sudbury		St. John's	
Vancouver	Medicine Hat	Kingston	The Blue Mountains-Collingwood		Wolfville	
Victoria	Red Deer	Kitchener-Waterloo-Cambridge	Thunder Bay			
	Regina	London	Toronto			
	Saskatoon	Mississauga	Windsor			
	Winnipeg	Région de Niagara	Woodbridge-Vaughan			
		North Bay				



## AVANTAGES

- **Développer un esprit de camaraderie entre collègues.** Si votre organisation a des bureaux dans différentes communautés de la Course, des équipes multisites peuvent mettre en contact vos employés d'un bout à l'autre du pays.
- **Montrer le soutien de votre équipe envers de nombreuses communautés.** Au sein d'une équipe multisite, vous pouvez mettre au défi vos amis et votre famille d'amasser le plus de fonds possible, et ceci à travers le pays!
- **Avoir accès à une page d'équipe multisite.** Cette page nationale de collecte de fonds peut afficher votre logo et les détails de votre équipe et présenter les efforts de collecte de fonds de votre équipe multisite dans tout le pays.

# OUTILS D'ACCOMPAGNEMENT

- **Trousses à outils pour la collecte de fonds.** Vous cherchez des conseils et des idées pour collecter des fonds ? Consultez notre [trousses à outils pour la collecte de fonds](#) – trousse de collecte de fonds pour entreprises, notre trousse de collecte de fonds pour équipes et notre trousse de collecte de fonds pour participants.
- **Codes promotionnels.** Votre entreprise est-elle prête à couvrir 100 % du don minimum pour les membres de votre équipe ? Nous vous invitons à consulter notre [opportunité de code promotionnel](#).
- **Dons jumelés d'entreprise.** Votre employeur dispose-t-il d'un programme de dons jumelés ? Remplissez notre [formulaire de jumelage de dons d'entreprise](#) pour obtenir un reçu fiscal.
- **Benevity.** Vous souhaitez faire un don par l'intermédiaire de Benevity ? Pour en savoir plus, [cliquez ici](#).
- **Prix de collecte de fonds.** Lors des événements de la Course à la vie CIBC, nous récompensons les meilleures équipes de collecte de fonds et les meilleurs participants en leur remettant des [prix de collecte de fonds](#).
- **Récompenses pour la collecte de fonds.** Profitez de nos [récompenses pour la collecte](#) de fonds lorsque vous atteignez une étape importante de votre collecte de fonds.

# PROCHAINES ÉTAPES

Veuillez remplir notre [formulaire d'inscription pour les équipes multisites](#).

Des questions sur la Course à la vie CIBC ou les équipes multisites? Communiquez avec nous à [coursealavie@cancer.ca](mailto:coursealavie@cancer.ca) ou au numéro sans frais 1 888 939-3333.

