

OPPORTUNITÉS D'ÉQUIPE MULTISITE

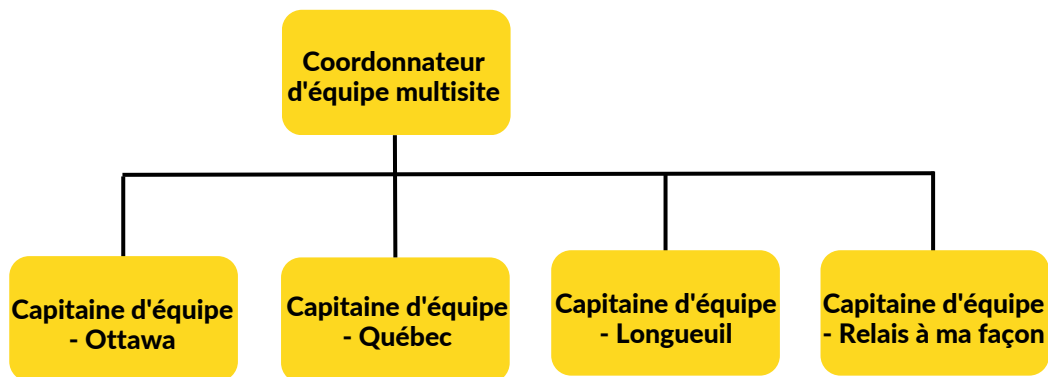


Société
canadienne
du cancer



QU'EST-CE QU'UNE ÉQUIPE MULTISITE?

- Les équipes multisites sont inscrites à au moins deux sites de Relais et ont au moins 10 participants inscrits pour chaque Relais.
- Les équipes multisites s'inscrivent dans une deux catégories suivantes : équipe d'entreprise, équipe amis et membre de la famille et équipe jeunesse.
- Le coordonnateur d'équipe multisite est le principal contact et supervise l'ensemble de l'équipe. Chaque équipe locale désignera également un chef d'équipe. Le coordonnateur de l'équipe multisite sera également le chef d'équipe de son site du Relais local.



VOUS POUVEZ CHOISIR PARMIS PLUS DE 18 SITES DU RELAIS À TRAVERS LE CANADA



Ontario

Bay of Quinte

Ottawa

Québec

Alma

Basses-Laurentides

Chambly

Portneuf

Coeur-des-Cantons
(Sherbrooke)

Québec

Drummondville

Beauce

La Pocatière

Saint-Jean-sur-
Richelieu

Longueuil

Shawinigan

Lotbinière/Lévis

Rive-Nord (Terrebonne)

Vaudreuil-Soulanges

Virtuel

Relais à ma façon



AVANTAGES

- **Développer un esprit de camaraderie entre collègues.** Si votre organisation a des bureaux dans différentes communautés du Relais, des équipes multisites peuvent mettre en contact vos employés d'un bout à l'autre du pays.
- **Montrer le soutien de votre équipe envers de nombreuses communautés.** Au sein d'une équipe multisite, vous pouvez mettre au défi vos amis et votre famille d'amasser le plus de fonds possible, et ceci à travers le pays!
- **Avoir accès à une page d'équipe multisite.** Cette page nationale de collecte de fonds peut afficher votre logo et les détails de votre équipe et présenter les efforts de collecte de fonds de votre équipe multisite dans tout le pays.

OUTILS D'ACCOMPAGNEMENT

Tous nos outils de collecte de fonds se retrouvent sur relaispourlavie.ca :

- **Trousses à outils pour la collecte de fonds.** Vous cherchez des conseils et des idées pour collecter des fonds ? Consultez nos [trousses à outils pour la collecte de fonds](#) – trousse de collecte de fonds pour entreprises, notre trousse de collecte de fonds pour équipes et notre trousse de collecte de fonds pour participants.
- **Dons jumelés d'entreprise.** Votre employeur dispose-t-il d'un programme de dons jumelés ? Remplissez notre [formulaire de jumelage de dons d'entreprise](#) pour obtenir un reçu fiscal.
- **Benevity.** Vous souhaitez faire un don par l'intermédiaire de Benevity ? Pour en savoir plus, rendez-vous dans la section *Collecte de fonds* du site Web.
- **Récompenses pour la collecte de fonds.** Profitez de nos [récompenses pour la collecte de fonds](#) lorsque vous atteignez une étape importante de votre collecte de fonds.

PROCHAINES ÉTAPES

Veuillez remplir notre [formulaire d'inscription pour les équipes multisites](#) disponible sur le site Web.

Des questions sur le Relais pour la vie ou les équipes multisites? Communiquez avec nous à entreprise@cancer.ca ou au numéro sans frais 1 888 939-3333.

